

LISTE DE VÉRIFICATION DES SYMPTÔMES DE LA MALADIE DE FABRY

Pour faciliter les discussions avec votre médecin
Si vous présentez certains des signes et des symptômes énumérés ci-dessous, ne tardez pas.
Consultez votre médecin aux fins d'une évaluation plus approfondie.

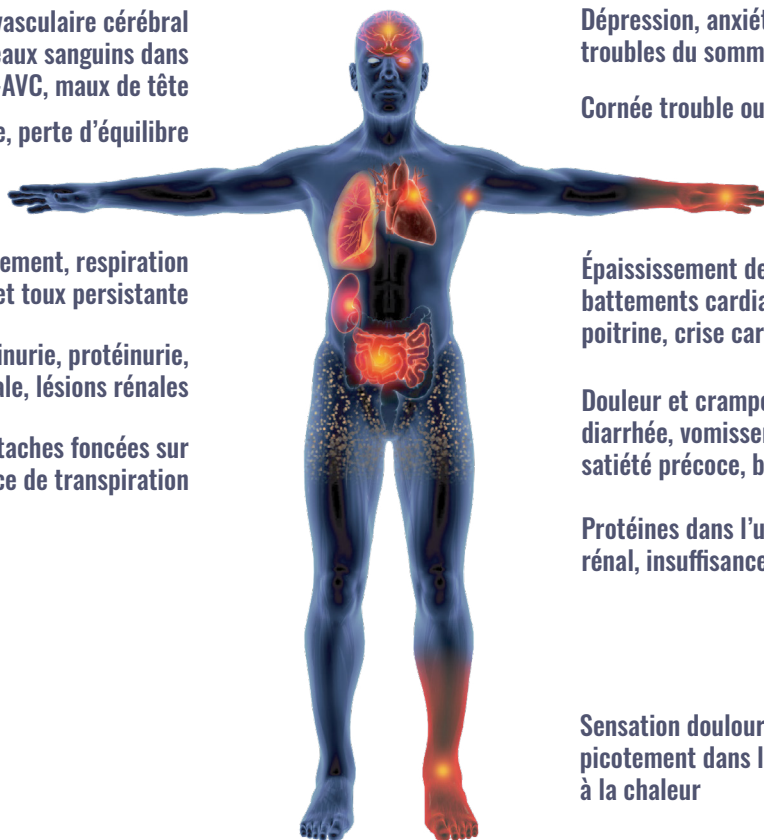
Signes et symptômes possibles de la maladie de Fabry

Accident vasculaire cérébral
(AVC, blocage de vaisseaux sanguins dans
le cerveau), mini-AVC, maux de tête
Perte de l'ouïe, acouphène, perte d'équilibre

Essoufflement, respiration
sifflante et toux persistante

Microalbuminurie, protéinurie,
insuffisance rénale, lésions rénales

Petites taches foncées sur
la peau, absence de transpiration



Dépression, anxiété, humeur triste,
troubles du sommeil, fatigue

Cornée trouble ou opaque

Épaississement de la paroi du cœur,
batttements cardiaques irréguliers, douleur à la
poitrine, crise cardiaque

Douleur et crampes abdominales,
diarrhée, vomissements, constipation,
satiété précoce, ballonnement

Protéines dans l'urine, dysfonctionnement
rénal, insuffisance rénale

Sensation douloureuse de brûlure et de
picotement dans les membres, intolérance
à la chaleur

Si vous présentez certains de ces signes et symptômes, imprimez le présent document et apportez-le à votre prochain rendez-vous pour pouvoir en discuter avec votre médecin.

www.lamaladiedefabry.ca

Cette section est réservée à votre médecin.

La maladie de Fabry est une affection héréditaire évolutive liée au chromosome X. Elle est causée par une mutation génétique qui entraîne un déficit de l'enzyme alpha-galactosidase A (α -GAL A)¹.

La maladie de Fabry est **souvent confondue avec d'autres affections**. Pensez-y quand vous observez les signes ou symptômes suivants¹⁻³ :

- Hypertrophie ventriculaire gauche (HVG) inexpliquée
- Accident vasculaire cérébral chez un patient âgé de moins de 55 ans
- Syndrome du côlon irritable
- Maladie rénale chronique inexpliquée
- Accidents ischémiques transitoires chez un jeune patient
- Neuropathie sensorielle périphérique
- Arythmie
- Sclérose en plaques (SEP)

